



[www.nm.cz](http://www.nm.cz)

NÁRODNÍ MUZEUM

Grafický manuál 2008

NÁRODNÍ MUZEUM	TEXT		OBSAH A ÚVOD
grafický manuál			

Jedním z nezbytných předpokladů úspěchu je nezaměnitelný vizuální styl. **Národní muzeum** potřebuje, stejně jako ostatní publikačně aktivní společnosti, organizovat a cíleně budovat jednotnou vizuální prezentaci. Mimo jiné ustanovením normativních zásad pro práci s logotypem **Národního muzea**.

Manuál logotypu je základním bodem pro tvorbu corporate identity, z jehož modelů vychází výtvarný záměr pro budování vizuálního stylu. Usilujeme o čisté a sebevědomé vyjádření s přihlédnutím ke specifikám dané oblasti zasahované činností **Národního muzea**.

## OBSAH

1. INTERNÍ TISKOVÉ MATERIÁLY	3 - 28
2. PROPAGAČNÍ MATERIÁLY	30 - 41
3. VYDAVATELSKÉ MATERIÁLY	43 - 55

NÁRODNÍ MUZEUM	TEXT		OBSAH A ÚVOD
grafický manuál			

## 1. Interní tiskové materiály

Příklady: desky, dopisní papíry, obálky, vizitky, tiskopisy, atd.

Interní materiály mají jednotný prvek: šedý nebo barevný /dle muzea / pruh s logem a textem NÁRODNÍ MUZEUM pokud možno nahoře. Interní tiskopisy černobílý pruh na šíři sazebního zrcadla z důvodu počítačových tiskáren (netisknou do krajů) vždy nahoře.

## 1. INTERNÍ TISKOVÉ MATERIÁLY

1 . 0	LOGOTYP	POZITIVNÍ A NEGATIVNÍ VARIANTA	3
1 . 1	LOGOTYP	OCHRANNÉ ZÓNY	4
1 . 2	LOGOTYP	VARIANTY	5
1 . 3	LOGOTYP	VARIANTY V ANGLICKÉ VERZI	6
1 . 4	LOGOTYP	NEGATIVNÍ VARIANTY	7
1 . 5	LOGOTYP	NEGATIVNÍ VARIANTY V ANGLICKÉ VERZI S WEBOVOU ADRESOU	8
1 . 6	LOGOTYP	ZÁKLADNÍ BAREVNOST	9
1 . 7	LOGOTYP	BAREVNOST NM	10
1 . 8	LOGOTYP	BAREVNOST - HISTORICKÉ MUZEUM	11
1 . 9	LOGOTYP	BAREVNOST - PŘÍRODOVĚDECKÉ MUZEUM	12
1 . 1 0	LOGOTYP	BAREVNOST - KNIHOVNA NÁRODNÍHO MUZEA	13
1 . 1 1	LOGOTYP	BAREVNOST - NÁPRSTKOVO MUZEUM	14
1 . 1 2	LOGOTYP	BAREVNOST - ČESKÉ MUZEUM HUDBY	15
1 . 1 3	LOGOTYP	UŽITÍ LOGOTYPU NA RŮZNÝCH TYPECH PODKLADŮ	16
2.0-2.5	FONT	DEFINICE	17 - 22
3 . 0	PRUH	ZÁKLADNÍ BAREVNOSTI PRUHU	23
3 . 1	PRUH	APLIKACE PRUHU - DESKY	24
3 . 2	PRUH	APLIKACE PRUHU - DOPISNÍ PAPIR	25
3 . 3	PRUH	APLIKACE - DOPISNÍ OBÁLKY DL	26
3 . 4	PRUH	APLIKACE PRUHU - VIZITKY	27
3 . 5	PRUH	APLIKACE PRUHU - INTERNÍ TISKOVINY	28

NÁRODNÍ MUZEUM	TEXT	UKÁZKY	LOGOTYP
INTERNÍ TISK. MATERIÁLY	POZITIVNÍ A NEGATIVNÍ VARIANTA		1 . 0

Logo Národního muzea je v této podobě pouze upraveným a modernizovaným logotypem navrženým dle historické pečeti. Celkové pojetí loga bylo pouze modernizováno a zjednodušeno.

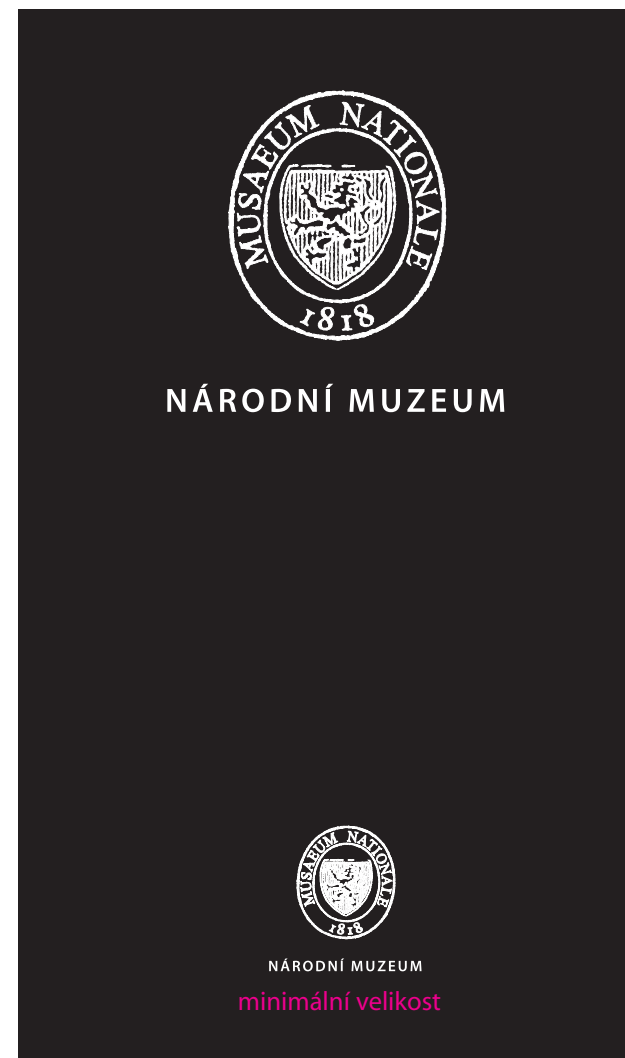
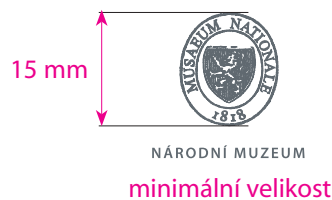
Logo můžeme užívat v nezkrácené podobě od minimální velikosti 15 mm. V menší velikosti než 15 mm dochází ke ztrátě čitelnosti. Při použití logotypu s webovou adresou se doporučuje minimální velikost 20 mm.

Pro negativní podobu platí stejné zásady o velikostech jako pro verzi pozitivní.

Pro načtení logotypu a jeho správné použití na jednotlivé formáty použijte data uložená na tomto DVD.



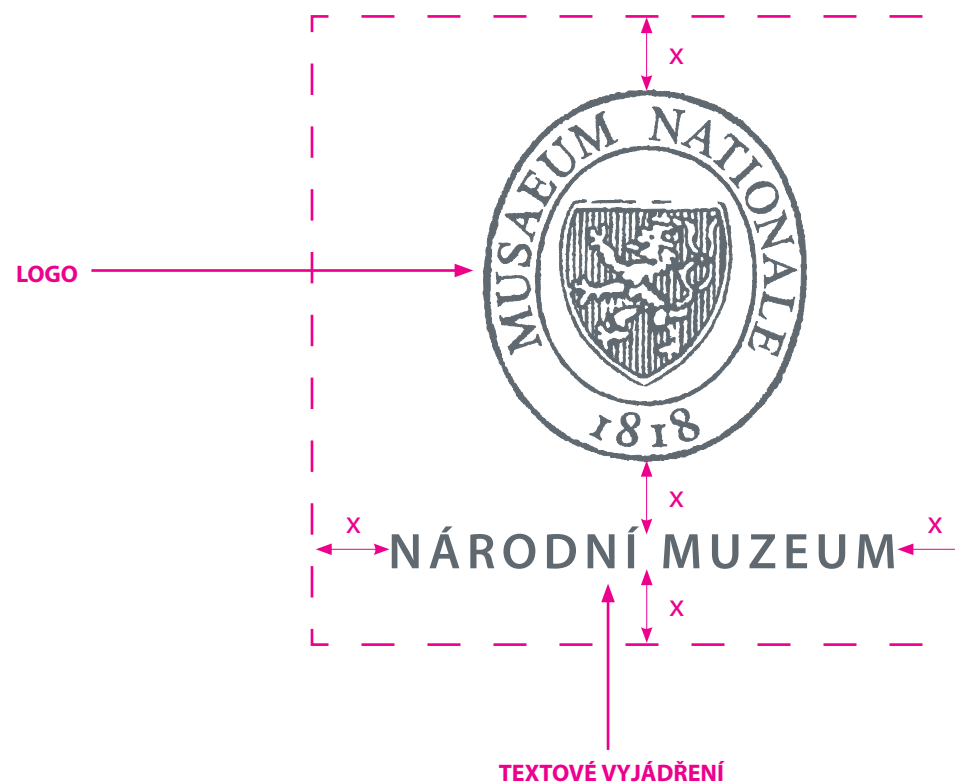
NÁRODNÍ MUZEUM



NÁRODNÍ MUZEUM	TEXT	UKÁZKY	LOGOTYP
INTERNÍ TISK. MATERIÁLY	OCHRANNÉ ZÓNY		1 . 1

Ochranná zóna je prostor, do kterého nesmí zasahovat žádný další výrazný grafický prvek.

Minimální ochranná zóna logotypu je vytyčena pomocí proměnné "X", která je definována pomocí vzdálenosti slovního vyjádření NM od samotného loga. Ochrannou zónu tvoří obdélník, jehož vzdálenost od okraje logotypu je "X".



NÁRODNÍ MUZEUM	TEXT	UKÁZKY	LOGOTYP	
INTERNÍ TISK. MATERIÁLY			VARIANTY	1 . 2

Povolené varianty užití logotypu.

Doporučenou variantou je logo s jednořádkovým textem.

Používat logo bez slovního vyjádření se může pouze ve výjimečných případech (omezená velikost) např. u propagačních předmětů.

Pro načtení logotypu a jeho správné použití na jednotlivé formáty použijte data uložená na tomto DVD.



NÁRODNÍ MUZEUM



NÁRODNÍ MUZEUM

[www.nm.cz](http://www.nm.cz)



NÁRODNÍ  
MUZEUM



NÁRODNÍ  
MUZEUM

[www.nm.cz](http://www.nm.cz)

NÁRODNÍ MUZEUM	TEXT	UKÁZKY	LOGOTYP
INTERNÍ TISK. MATERIÁLY	VARIANTY V ANGLICKÉ VERZI		1 . 3

Povolené varianty užití logotypu v anglické verzi.

Doporučenou variantou je logo s jednořádkovým textem.

Používat logo bez slovního vyjádření se může pouze ve výjimečných případech (omezená velikost) např. u propagačních předmětů.

Pro načtení logotypu a jeho správné použití na jednotlivé formáty použijte data uložená na tomto DVD.



NATIONAL MUSEUM



NATIONAL  
MUSEUM



NATIONAL MUSEUM  
[www.nm.cz](http://www.nm.cz)



NATIONAL  
MUSEUM  
[www.nm.cz](http://www.nm.cz)



NATIONAL MUSEUM  
CZECH REPUBLIC  
[www.nm.cz](http://www.nm.cz)



NATIONAL  
MUSEUM  
CZECH REPUBLIC  
[www.nm.cz](http://www.nm.cz)

NÁRODNÍ MUZEUM	TEXT	UKÁZKY	LOGOTYP
INTERNÍ TISK. MATERIÁLY			NEGATIVNÍ VARIANTY 1 . 4

Povolené varianty užití logotypu v negativní verzi.

Doporučenou variantou je logo s jednořádkovým textem.

Používat logo bez slovního vyjádření se může pouze ve výjimečných případech (omezená velikost) např. u propagačních předmětů.

Pro načtení logotypu a jeho správné použití na jednotlivé formáty použijte data uložená na tomto DVD.





NÁRODNÍ MUZEUM	TEXT	UKÁZKY	LOGOTYP
INTERNÍ TISK. MATERIÁLY	NEGATIVNÍ VARIANTY V ANGLICKÉ VERZI		1 . 5

Povolené varianty užití logotypu v negativní anglické verzi.

Doporučenou variantou je logo s jednořádkovým textem.

Používat logo bez slovního vyjádření se může pouze ve výjimečných případech (omezená velikost) např. u propagačních předmětů.

Pro načtení logotypu a jeho správné použití na jednotlivé formáty použijte data uložená na tomto DVD.



NÁRODNÍ MUZEUM	TEXT	UKÁZKY	LOGOTYP
INTERNÍ TISK. MATERIÁLY	ZÁKLADNÍ BAREVNOST		1 . 6

Základní varianta logotypu je šedá.  
 Další povolené varianty jsou černá a negativní.

Pro načtení logotypu a jeho správné použití na jednotlivé formáty použijte data uložená na tomto DVD.



NÁRODNÍ MUZEUM



NÁRODNÍ MUZEUM



NÁRODNÍ MUZEUM



NÁRODNÍ MUZEUM

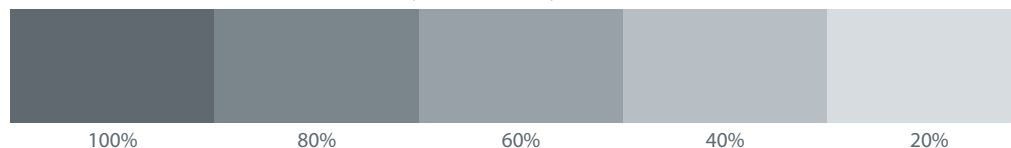


NÁRODNÍ MUZEUM



NÁRODNÍ MUZEUM

CMYK 10/0/0/70 | RGB 27/29/29 | Pantone Cool Gray 11 CV



NÁRODNÍ MUZEUM	TEXT	UKÁZKY	LOGOTYP	
INTERNÍ TISK. MATERIÁLY			BAREVNOST NM	1 . 7

Základní varianta logotypu je šedá.  
 Další povolené varianty jsou černá a negativní.  
 U NM (celek) je doplňková barva šedá v použití s duhovým proužkem.

Pro načtení logotypu a jeho správné použití na jednotlivé formáty použijte data uložená na tomto DVD.



NÁRODNÍ MUZEUM



NÁRODNÍ MUZEUM

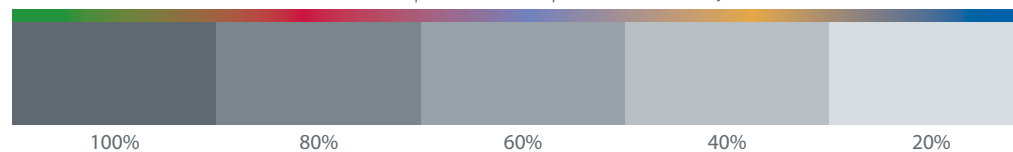


NÁRODNÍ MUZEUM



NÁRODNÍ MUZEUM

CMYK 10/0/0/70 | RGB 27/29/29 | Pantone Cool Gray 11 CV



NÁRODNÍ MUZEUM	TEXT	UKÁZKY	LOGOTYP
INTERNÍ TISK. MATERIÁLY	BAREVNOST - HISTORICKÉ MUZEUM		1 . 8

Základní varianta logotypu je šedá.  
 Další povolené varianty jsou černá a negativní.

U HISTORICKÉHO MUZEA je doplňková barva červená.

Pro načtení logotypu a jeho správné použití na jednotlivé formáty použijte data uložená na tomto DVD.



NÁRODNÍ MUZEUM



NÁRODNÍ MUZEUM

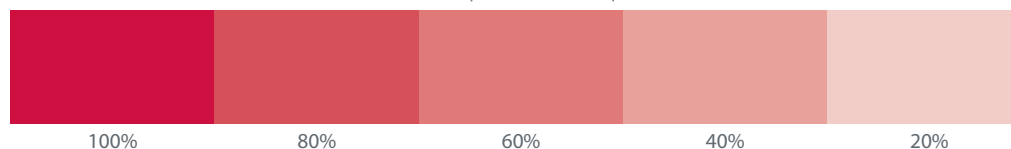


NÁRODNÍ MUZEUM



NÁRODNÍ MUZEUM

CMYK 0/100/65/15 | RGB 83/0,5/18 | Pantone 200C



NÁRODNÍ MUZEUM	TEXT	UKÁZKY	LOGOTYP
INTERNÍ TISK. MATERIÁLY	BAREVNOST - PŘÍRODOVĚDECKÉ MUZEUM		1 . 9

Základní varianta logotypu je šedá.  
 Další povolené varianty jsou černá a negativní.

U PŘÍRODOVĚDECKÉHO MUZEA je doplňková barva zelená.

Pro načtení logotypu a jeho správné použití na jednotlivé formáty použijte data uložená na tomto DVD.



NÁRODNÍ MUZEUM



NÁRODNÍ MUZEUM

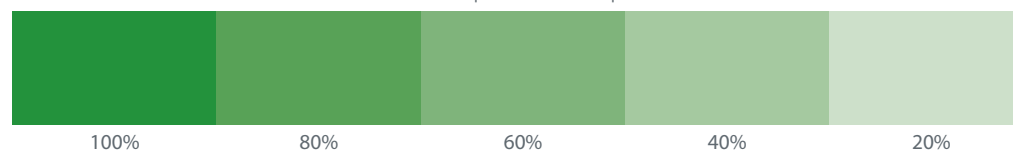


NÁRODNÍ MUZEUM



NÁRODNÍ MUZEUM

CMYK 76/0/100/23 | RGB 19/50/13 | Pantone 363C



NÁRODNÍ MUZEUM	TEXT	UKÁZKY	LOGOTYP
INTERNÍ TISK. MATERIÁLY	BAREVNOST - KNIHOVNA NÁRODNÍHO MUZEA		1 . 1 0

Základní varianta logotypu je šedá.  
 Další povolené varianty jsou černá a negativní.

U KNIHOVNY NÁRODNÍHO MUZEA je doplňková  
 barva lila.

Pro načtení logotypu a jeho správné použití na  
 jednotlivé formáty použijte data uložená  
 na tomto DVD.



NÁRODNÍ MUZEUM



NÁRODNÍ MUZEUM

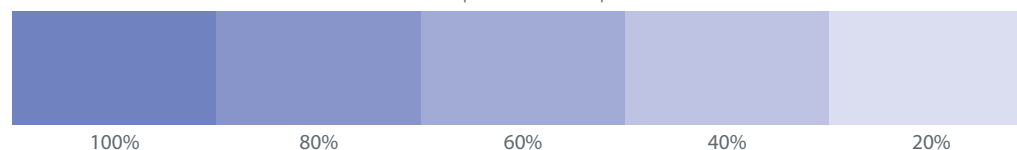


NÁRODNÍ MUZEUM



NÁRODNÍ MUZEUM

CMYK 60/47/0/0 | RGB 41/42/69 | Pantone 272C



NÁRODNÍ MUZEUM	TEXT	UKÁZKY	LOGOTYP
INTERNÍ TISK. MATERIÁLY	BAREVNOST - NÁPRSTKOVO MUZEUM		1 . 1 1

Základní varianta logotypu je šedá.  
 Další povolené varianty jsou černá a negativní.

U NÁPRSTKOVA MUZEA je doplňková barva zlatá.

Pro načtení logotypu a jeho správné použití na jednotlivé formáty použijte data uložená na tomto DVD.



NÁRODNÍ MUZEUM



NÁRODNÍ MUZEUM



NÁRODNÍ MUZEUM



NÁRODNÍ MUZEUM

CMYK 10/30/80/20 | RGB 72/53/15 | Pantone 872C



100%

80%

60%

40%

20%

NÁRODNÍ MUZEUM	TEXT	UKÁZKY	LOGOTYP
INTERNÍ TISK. MATERIÁLY	BAREVNOST - ČESKÉ MUZEUM HUDBY		1 . 1 2

Základní varianta logotypu je šedá.  
 Další povolené varianty jsou černá a negativní.

U ČESKÉHO MUZEA HUDBY je doplňková barva modrá.

Pro načtení logotypu a jeho správné použití na jednotlivé formáty použijte data uložená na tomto DVD.



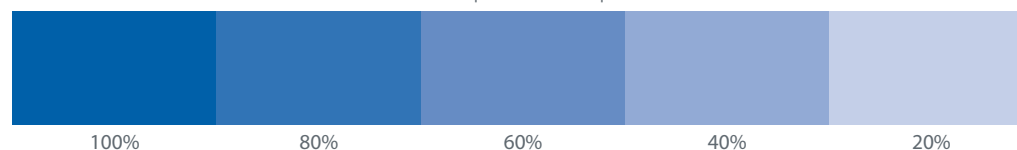
NÁRODNÍ MUZEUM



NÁRODNÍ MUZEUM



CMYK 100/60/0/6 | RGB 5/24/57 | Pantone 286C





NÁRODNÍ MUZEUM	TEXT	UKÁZKY	LOGOTYP
INTERNÍ TISK. MATERIÁLY	UŽITÍ LOGOTYPU NA RŮZNÝCH TYPECH PODKLADŮ		1 . 1 3

Logo se může užívat na jakýchkoliv klidných plochách. Na světlé plochy se doporučuje používat šedá a černá varianta. V případě, že plocha je tmavá je třeba užívat logo negativní, vždy s přihlédnutím k estetickému dojmu z celkové kompozice.

Pro načtení logotypu a jeho správné použití na jednotlivé formáty použijte data uložená na tomto DVD.



NÁRODNÍ MUZEUM	TEXT	UKÁZKY	FONT
INTERNÍ TISK. MATERIÁLY			DEFINICE 2 . 0

Písmo určené pro používání ve spojitosti s NM je Myriad CS a Myriad Pro ve všech řezech.

**Myriad Pro Light**

ABCDEFGHIJKLMNOPQRSTUVWXYZ  
abcdefghijklmnopqrstuvwxyz  
0123456789

**Myriad Pro Light Italic**

*ABCDEFGHIJKLMNOPQRSTUVWXYZ*  
*abcdefghijklmnopqrstuvwxyz*  
*0123456789*

**Myriad Pro Light Condensed**

ABCDEFGHIJKLMNOPQRSTUVWXYZ  
abcdefghijklmnopqrstuvwxyz  
0123456789

**Myriad Pro Light Condensed Italic**

*ABCDEFGHIJKLMNOPQRSTUVWXYZ*  
*abcdefghijklmnopqrstuvwxyz*  
*0123456789*

NÁRODNÍ MUZEUM	TEXT	UKÁZKY		FONT
INTERNÍ TISK. MATERIÁLY			DEFINICE	2 . 1

Písmo určené pro používání ve spojitosti s NM je Myriad CS a Myriad Pro ve všech řezech.

Myriad Pro

ABCDEFGHIJKLMNOPQRSTUVWXYZ  
abcdefghijklmnopqrstuvwxyz  
0123456789

Myriad Pro Italic

*ABCDEFGHIJKLMNOPQRSTUVWXYZ*  
*abcdefghijklmnopqrstuvwxyz*  
*0123456789*

Myriad Pro Condenset

ABCDEFGHIJKLMNOPQRSTUVWXYZ  
abcdefghijklmnopqrstuvwxyz  
0123456789

Myriad Pro Condensed Italic

*ABCDEFGHIJKLMNOPQRSTUVWXYZ*  
*abcdefghijklmnopqrstuvwxyz*  
*0123456789*

NÁRODNÍ MUZEUM	TEXT	UKÁZKY		FONT
INTERNÍ TISK. MATERIÁLY			DEFINICE	2 . 2

Písmo určené pro používání ve spojitosti s NM je Myriad CS a Myriad Pro ve všech řezech.

Myriad Pro Semibold

**ABCDEFGHIJKLMNOPQRSTUVWXYZ**  
**abcdefghijklmnopqrstuvwxyz**  
**0123456789**

Myriad Pro Semibold Italic

***ABCDEFGHIJKLMNOPQRSTUVWXYZ***  
***abcdefghijklmnopqrstuvwxyz***  
***0123456789***

Myriad Pro Semibold Condensed

**ABCDEFGHIJKLMNOPQRSTUVWXYZ**  
**abcdefghijklmnopqrstuvwxyz**  
**0123456789**

Myriad Pro Semibold Condensed Italic

***ABCDEFGHIJKLMNOPQRSTUVWXYZ***  
***abcdefghijklmnopqrstuvwxyz***  
***0123456789***

NÁRODNÍ MUZEUM	TEXT	UKÁZKY		FONT
INTERNÍ TISK. MATERIÁLY			DEFINICE	2 . 3

Písmo určené pro používání ve spojitosti s NM je Myriad CS a Myriad Pro ve všech řezech.

Myriad Pro Bold

**A B C D E F G H I J K L M N O P Q R S T U V W X Y Z**  
**a b c d e f g h i j k l m n o p q r s t u v w x y z**  
**0 1 2 3 4 5 6 7 8 9**

Myriad Pro Bold Italic

***A B C D E F G H I J K L M N O P Q R S T U V W X Y Z***  
***a b c d e f g h i j k l m n o p q r s t u v w x y z***  
***0 1 2 3 4 5 6 7 8 9***

Myriad Pro Bold Condensed

**A B C D E F G H I J K L M N O P Q R S T U V W X Y Z**  
**a b c d e f g h i j k l m n o p q r s t u v w x y z**  
**0 1 2 3 4 5 6 7 8 9**

Myriad Pro Bold Condensed Italic

***A B C D E F G H I J K L M N O P Q R S T U V W X Y Z***  
***a b c d e f g h i j k l m n o p q r s t u v w x y z***  
***0 1 2 3 4 5 6 7 8 9***

NÁRODNÍ MUZEUM	TEXT	UKÁZKY		FONT
INTERNÍ TISK. MATERIÁLY			DEFINICE	2 . 4

Písmo určené pro používání ve spojitosti s NM je Myriad CS a Myriad Pro ve všech řezech.

Myriad Pro Black

**ABCDEFGHIJKLMNOPQRSTUVWXYZ**  
**abcdefghijklmnopqrstuvwxyz**  
**0123456789**

Myriad Pro Black Italic

***ABCDEFGHIJKLMNOPQRSTUVWXYZ***  
***abcdefghijklmnopqrstuvwxyz***  
***0123456789***

Myriad Pro Black Condensed

**ABCDEFGHIJKLMNOPQRSTUVWXYZ**  
**abcdefghijklmnopqrstuvwxyz**  
**0123456789**

Myriad Pro Black Condensed Italic

***ABCDEFGHIJKLMNOPQRSTUVWXYZ***  
***abcdefghijklmnopqrstuvwxyz***  
***0123456789***

NÁRODNÍ MUZEUM	TEXT	UKÁZKY	FONT
INTERNÍ TISK. MATERIÁLY			DEFINICE 2 . 5

Písmo určené pro používání ve spojitosti s NM je Myriad CS a Myriad Pro ve všech řezech.

Myriad Pro Light SemiExt

A B C D E F G H C H I J K L M N O P Q R S T U V W X Y Z  
a b c d e f g h c h i j k l m n o p q r s t u v w x y z  
0 1 2 3 4 5 6 7 8 9

Myriad Pro SemiExt

A B C D E F G H C H I J K L M N O P Q R S T U V W X Y Z  
a b c d e f g h c h i j k l m n o p q r s t u v w x y z  
0 1 2 3 4 5 6 7 8 9

Myriad Pro Bold SemiExt

**A B C D E F G H C H I J K L M N O P Q R S T U V W X Y Z**  
**a b c d e f g h c h i j k l m n o p q r s t u v w x y z**  
**0 1 2 3 4 5 6 7 8 9**

Myriad Pro Black SemiExt

**A B C D E F G H C H I J K L M N O P Q R S T U V W X Y Z**  
**a b c d e f g h c h i j k l m n o p q r s t u v w x y z**  
**0 1 2 3 4 5 6 7 8 9**

NÁRODNÍ MUZEUM	TEXT	UKÁZKY	PRUH
INTERNÍ TISK. MATERIÁLY			ZÁKLADNÍ BAREVNOSTI PRUHU 3 . 0

Pro layout interních tiskových materiálů je použit „pruh“. Skládá se z loga a pruhu v doplňkové barvě jednotlivých subjektů NM a je vždy načten přes celou šíři dokumentu (na spad). Podklad musí být vždy bílý.

Pro načtení "pruhu" a jeho správné použití na jednotlivé formáty použijte data uložená na tomto DVD.



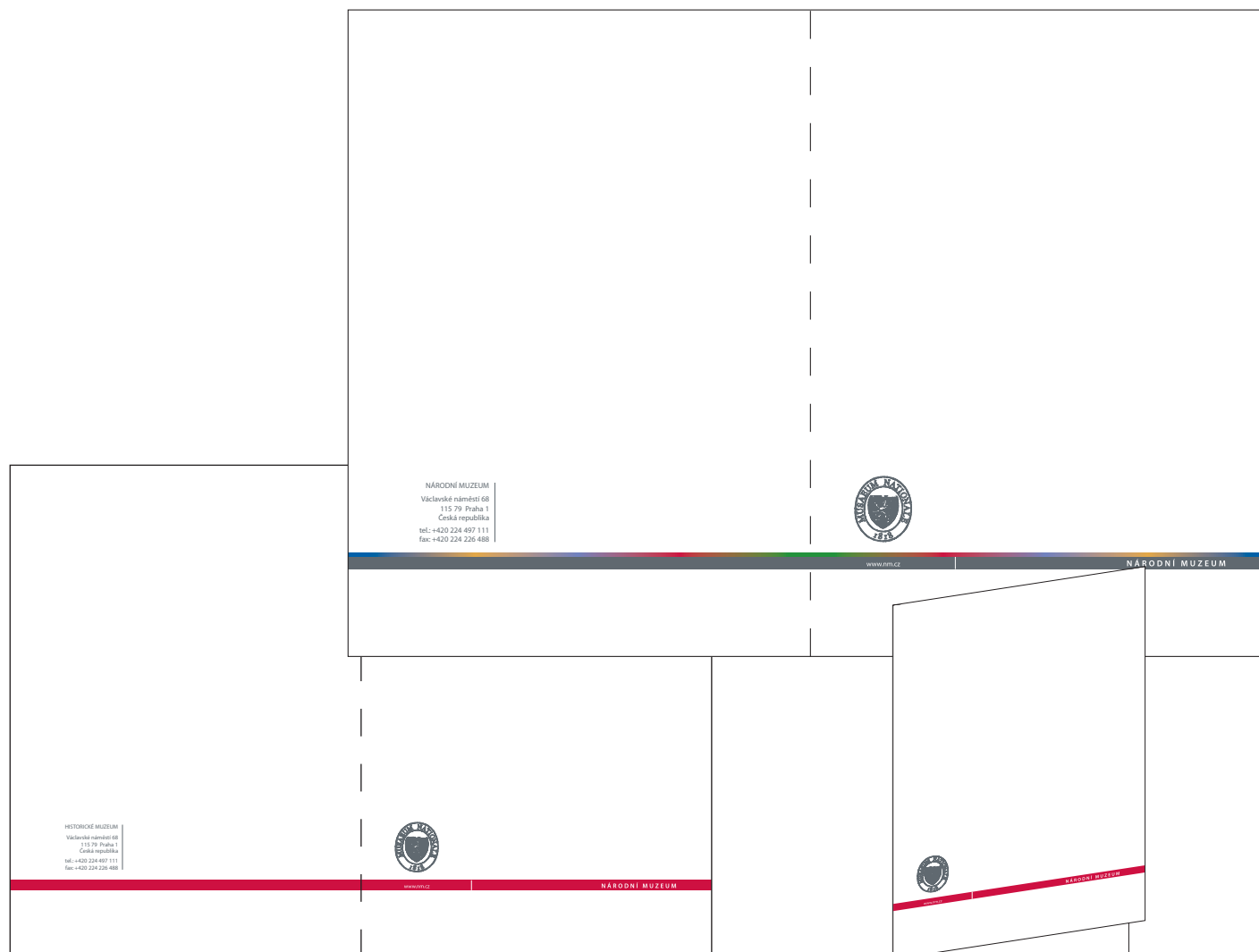


NÁRODNÍ MUZEUM	TEXT	UKÁZKY		PRUH
INTERNÍ TISK. MATERIÁLY	APLIKACE PRUHU - DESKY			3 . 1

Základní podoba zakládacích desek.

Pro layout interních tiskových materiálů je použit „pruh“. Skládá se z loga a pruhu v doplňkové barvě jednotlivých subjektů NM a je vždy načten přes celou šíři dokumentu (na spad). Podklad musí být vždy bílý.

Pro načtení "pruhu" a jeho správné použití na jednotlivé formáty použijte data uložená na tomto DVD.

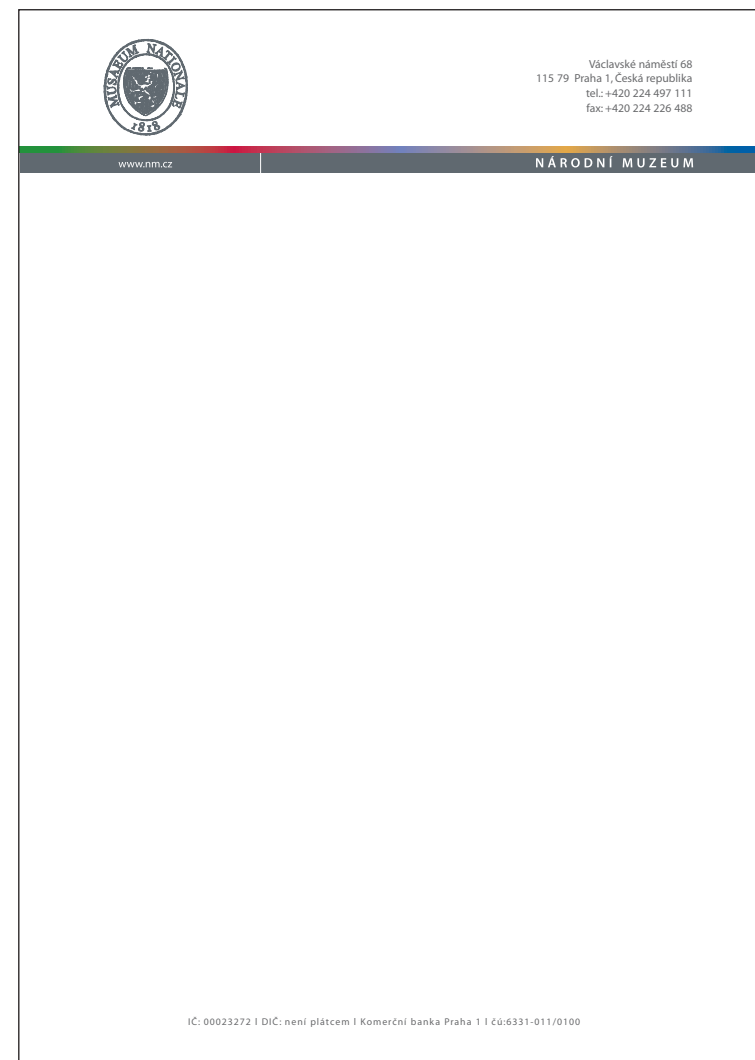


NÁRODNÍ MUZEUM	TEXT	UKÁZKY	PRUH
INTERNÍ TISK. MATERIÁLY	APLIKACE PRUHU - DOPISNÍ PAPÍR		3 . 2

Základní podoba dopisních papírů.

Pro layout interních tiskových materiálů je použit „pruh“. Skládá se z loga a pruhu v doplňkové barvě jednotlivých subjektů NM a je vždy načten přes celou šířku dokumentu (na spad). Podklad musí být vždy bílý.

Pro načtení "pruhu" a jeho správné použití na jednotlivé formáty použijte data uložená na tomto DVD.

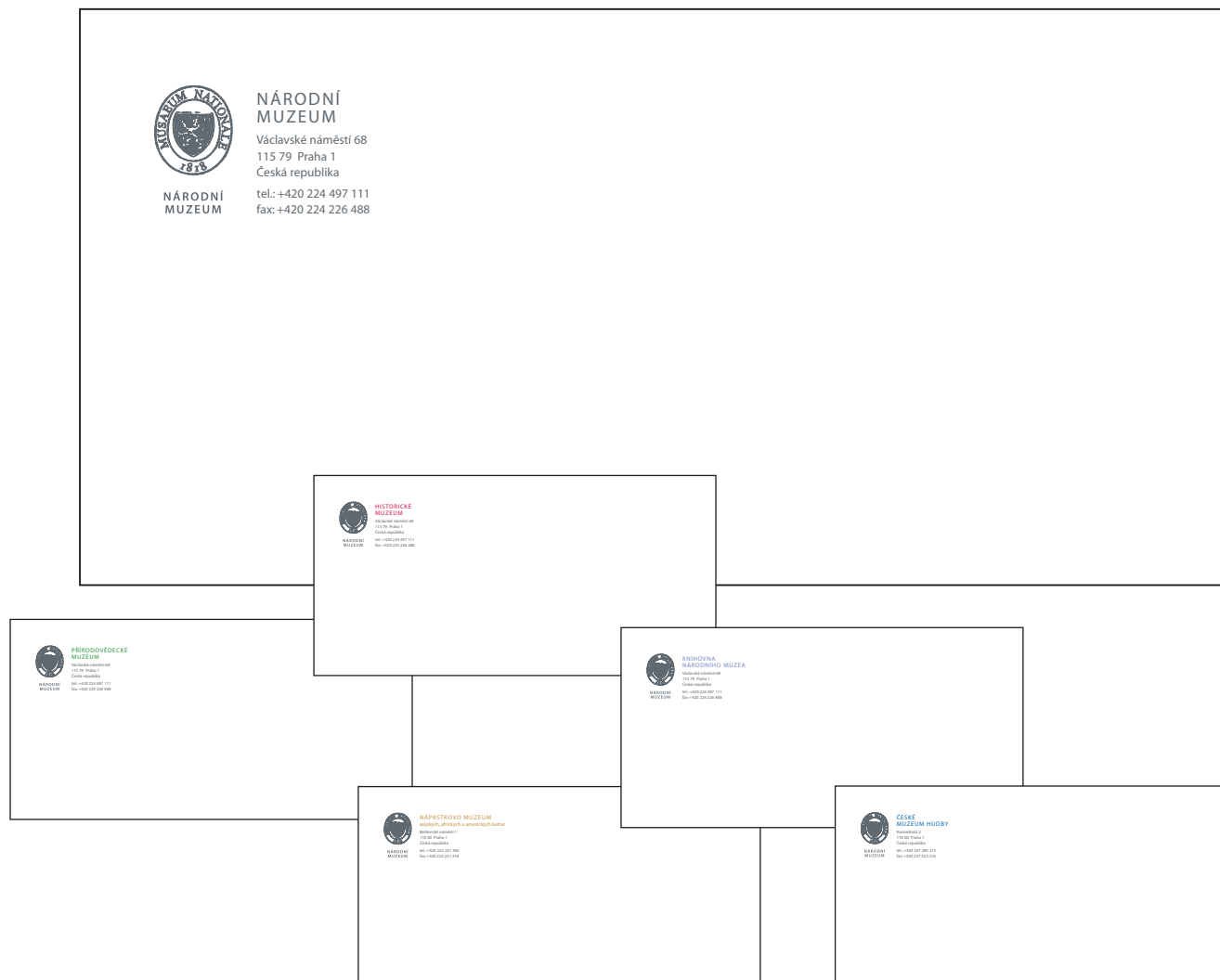


NÁRODNÍ MUZEUM	TEXT	UKÁZKY	PRUH
INTERNÍ TISK. MATERIÁLY	APLIKACE - DOPISNÍ OBÁLKY DL		3 . 3

Základní podoba dopisních obálek DL.

Z výrobních důvodů je layout na obálky upraven. Identifikace jednotlivých subjektů je tvořena jejich názvem v příslušné doplňkové barvě. Obálky musí být vždy bílé.

Pro načtení logotypu použijte data uložená na tomto DVD.



NÁRODNÍ MUZEUM	TEXT	UKÁZKY		PRUH
INTERNÍ TISK. MATERIÁLY			APLIKACE PRUHU - VIZITKY	3 . 4

Základní podoba vizitek.

Pro layout interních tiskových materiálů je použit „pruh“. Skládá se z loga a pruhu v doplňkové barvě jednotlivých subjektů NM a je vždy načten přes celou šířku dokumentu (na spad). Podklad musí být vždy bílý.

Pro načtení "pruhu a loga" a jeho správné použití na formát použijte data uložená na tomto DVD.





**2. Propagační materiály**

Příklady: bannery, billboardy, plakáty, abribusy, pozvánky.

Propagační materiály mají jednotný prvek: tak zvanou „hlavičku“, která se musí použít vždy. Umístění může být kdekoliv na titulní straně, ale přednostně nahoře, aby prvotní a základní informace byla o pořadateli. Stanoveny budou přesné velikosti hlavičky na každý formát a budou neměnné. Hlavička může být pozitivní, negativní, průhledná či poloprůhledná vždy podle barevnosti podkladu. U poloprůhledné /nebo průhlednosti jiné intenzity/ musí být vždy použita hlavička BLACK.

**Propagační předměty**

U propagačních předmětů je možno použít pouze logo s nápisem NÁRODNÍ MUZEUM s [www.nm.cz](http://www.nm.cz) nebo bez. Vzhledem k malé velikosti propagačního předmětu /tužka, nůž, zapalovač/ je možno výjimečně použít pouze nápis NÁRODNÍ MUZEUM z předepsaného fontu a samostatnou historickou pečeť.

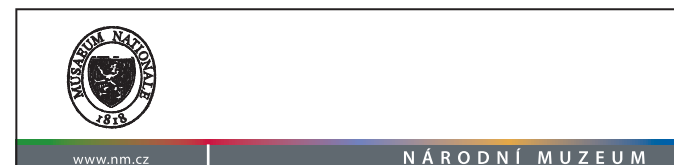
**2. PROPAGAČNÍ MATERIÁLY**

4 . 0	HLAVIČKA	BAREVNÁ VARIANTA CELEK - BLACK	30
4 . 1	HLAVIČKA	BAREVNÁ VARIANTA CELEK - GREY	31
4 . 2	HLAVIČKA	BAREVNÁ VARIANTA CELEK - WHITE	32
4 . 3	HLAVIČKA	BAREVNÁ VARIANTA SUBJEKTŮ - BLACK	33
4 . 4	HLAVIČKA	BAREVNÁ VARIANTA SUBJEKTŮ - GREY	34
4 . 5	HLAVIČKA	BAREVNÁ VARIANTA SUBJEKTŮ - WHITE	35
5 . 0	APLIKACE HLAVIČKY	BANNER, INZERCE - INTERNET	36
5 . 1	APLIKACE HLAVIČKY	BILLBOARD, REKLAMA NA HLAVIČKY	37
5 . 2	APLIKACE HLAVIČKY	PLAKÁT, CITYLIGHT, ABRIBUS	38
5 . 3	APLIKACE HLAVIČKY	POZVÁNKA, LETÁK, INZERCE - FORMÁT DL - VÝŠKA	39
5 . 4	APLIKACE HLAVIČKY	POZVÁNKA, LETÁK, INZERCE - FORMÁT DL - ŠÍŘKA	40
6 . 0	APLIKACE LOGOTYPU	PROPAGAČNÍ PŘEDMĚTY	41

NÁRODNÍ MUZEUM	TEXT	UKÁZKY	HLAVIČKA
PROPAGAČNÍ MATERIÁLY	BAREVNÁ VARIANTA CELEK - BLACK		4 . 0

Jako komunikační prvek na propagační materiály NM byla vytvořena "hlavička". Tvořena je logem, webovou adresou, textovým vyjádřením a popřípadě sloganem. Stanoveny jsou přesné velikosti "hlavičky" na každý formát a jsou neměnné. Tato černá varianta může být načtena na jakýkoliv podklad a umožňuje i "zprůhlednění".

Pro načtení "hlavičky" a jejího správného použití na jednotlivé formáty použijte data uložená na tomto DVD.



NÁRODNÍ MUZEUM	TEXT	UKÁZKY	HLAVIČKA
PROPAGAČNÍ MATERIÁLY	BAREVNÁ VARIANTA CELEK - GREY		4 . 1

Jako komunikační prvek na propagační materiály NM byla vytvořena "hlavička". Tvořena je logem, webovou adresou, textovým vyjádřením a popřípadě sloganem. Stanoveny jsou přesné velikosti "hlavičky" na každý formát a jsou neměnné. Šedá varianta může být načtena na jakýkoliv světlý podklad.

Pro načtení "hlavičky" a jejího správného použití na jednotlivé formáty použijte data uložená na tomto DVD.

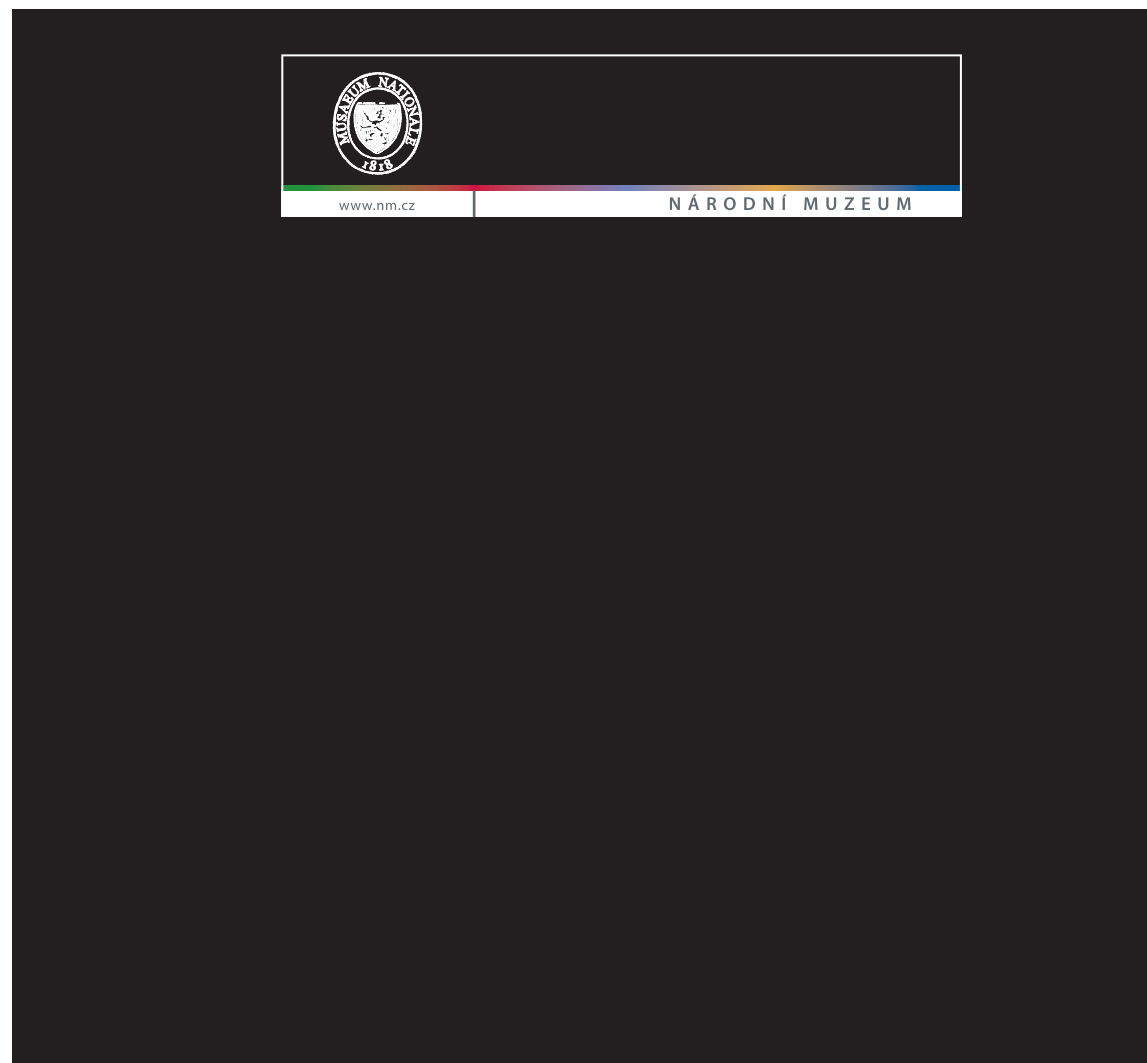




NÁRODNÍ MUZEUM	TEXT	UKÁZKY	HLAVIČKA
PROPAGAČNÍ MATERIÁLY	BAREVNÁ VARIANTA CELEK - WHITE		4 . 2

Jako komunikační prvek na propagační materiály NM byla vytvořena "hlavička". Tvořena je logem, webovou adresou, textovým vyjádřením a popřípadě sloganem. Stanoveny jsou přesné velikosti "hlavičky" na každý formát a jsou neměnné. Negativní /bílá/ varianta může být načtena na jakýkoliv tmavý podklad.

Pro načtení "hlavičky" a jejího správného použití na jednotlivé formáty použijte data uložená na tomto DVD.



NÁRODNÍ MUZEUM	TEXT	UKÁZKY	HLAVIČKA
PROPAGAČNÍ MATERIÁLY	BAREVNÁ VARIANTA SUBJEKTŮ - BLACK		4 . 3

Jako komunikační prvek na propagační materiály jednotlivých subjektů NM byly vytvořeny "hlavičky". Tvořeny jsou logem, webovou adresou, textovým vyjádřením a popřípadě sloganem. Odlišeny jsou barevným pruhem v doplňkové barvě. Stanoveny jsou přesné velikosti "hlavičky" na každý formát a jsou neměnné.

Tato černá varianta může být načtena na jakýkoliv podklad a umožňuje i "zprůhlednění".

Pro načtení "hlavičky" a jejího správného použití na jednotlivé formáty použijte data uložená na tomto DVD.



NÁRODNÍ MUZEUM	TEXT	UKÁZKY	HLAVIČKA
PROPAGAČNÍ MATERIÁLY	BAREVNÁ VARIANTA SUBJEKTŮ - GREY		4 . 4

Jako komunikační prvek na propagační materiály jednotlivých subjektů NM byly vytvořeny "hlavičky". Tvořeny jsou logem, webovou adresou, textovým vyjádřením a popřípadě sloganem. Odlišeny jsou barevným pruhem v doplňkové barvě. Stanoveny jsou přesné velikosti "hlavičky" na každý formát a jsou neměnné.

Šedá varianta může být načtena na jakýkoliv světlý podklad.

Pro načtení "hlavičky" a jejího správného použití na jednotlivé formáty použijte data uložená na tomto DVD.

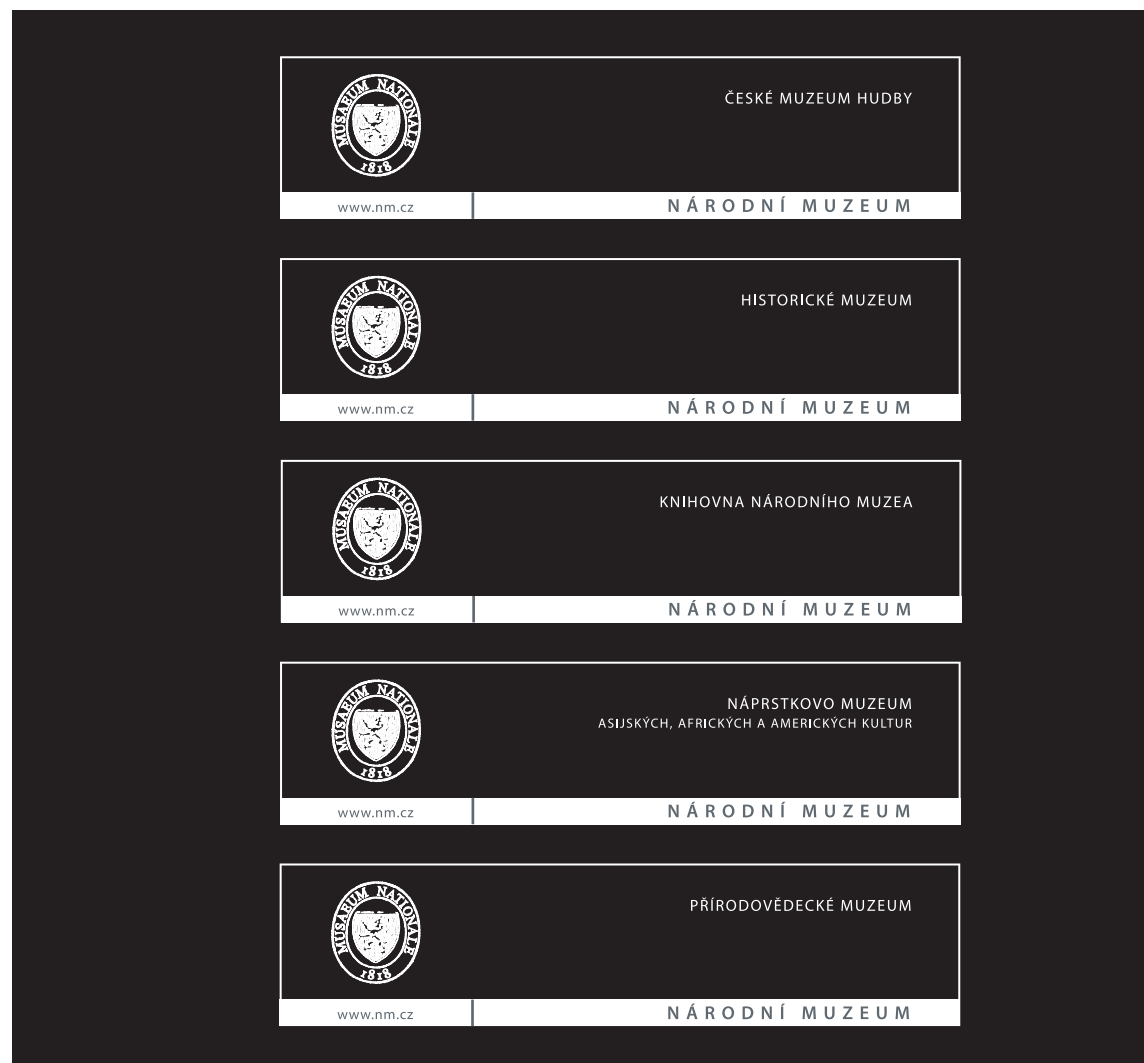


NÁRODNÍ MUZEUM	TEXT	UKÁZKY	HLAVIČKA
PROPAGAČNÍ MATERIÁLY	BAREVNÁ VARIANTA SUBJEKTŮ - WHITE		4 . 5

Jako komunikační prvek na propagační materiály jednotlivých subjektů NM byly vytvořeny "hlavičky". Tvořeny jsou logem, webovou adresou a textovým vyjádřením. Odlišeny jsou názvem jednotlivých subjektů NM. Stanoveny jsou přesné velikosti "hlavičky" na každý formát a jsou neměnné.

Negativní /bílá/ varianta může být načtena na jakýkoliv tmavý podklad.

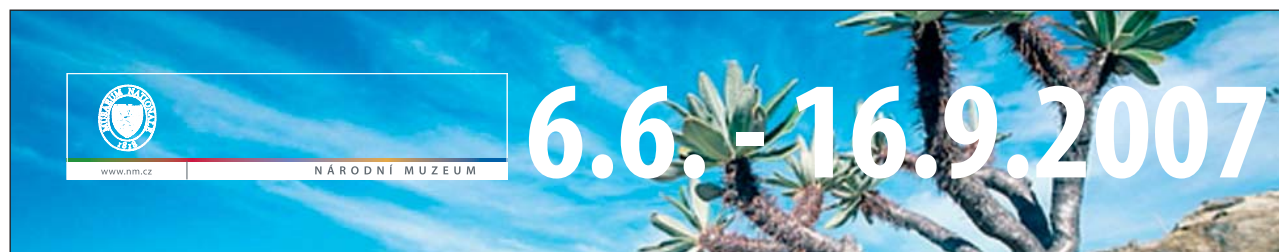
Pro načtení "hlavičky" a jejího správného použití na jednotlivé formáty použijte data uložená na tomto DVD.



NÁRODNÍ MUZEUM	TEXT	UKÁZKY	APLIKACE HLAVIČKY	
PROPAGAČNÍ MATERIÁLY			BANNER, INZERCE - INTERNET	5 . 0

Příklady práce s "hlavičkou"

Pro načtení "hlavičky" a jejího správného použití na jednotlivé formáty použijte data uložená na tomto DVD.



NÁRODNÍ MUZEUM	TEXT	UKÁZKY	APLIKACE HLAVIČKY
PROPAGAČNÍ MATERIÁLY			BILLBOARD, REKLAMA NA LAVIČKY 5 . 1

Příklady práce s "hlavičkou"

Pro načtení "hlavičky" a jejího správného použití na jednotlivé formáty použijte data uložená na tomto DVD.



NÁRODNÍ MUZEUM	TEXT	UKÁZKY	APLIKACE HLAVIČKY
PROPAGAČNÍ MATERIÁLY			PLAKÁT, CITYLIGHT, ABRIBUS 5 . 2

Příklady práce s "hlavičkou"

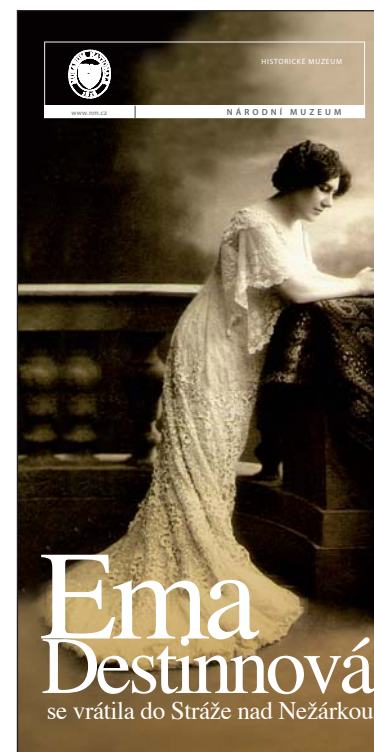
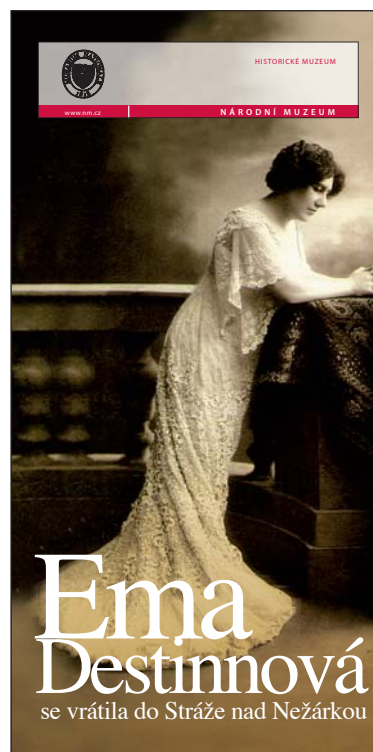
Pro načtení "hlavičky" a jejího správného použití na jednotlivé formáty použijte data uložená na tomto DVD.



NÁRODNÍ MUZEUM	TEXT	UKÁZKY	APLIKACE HLAVIČKY
PROPAGAČNÍ MATERIÁLY	POZVÁNKA, LETÁK, INZERCE - FORMÁT DL - VÝŠKA		5 . 3

Příklady práce s "hlavičkou"

Pro načtení "hlavičky" a jejího správného použití na jednotlivé formáty použijte data uložená na tomto DVD.

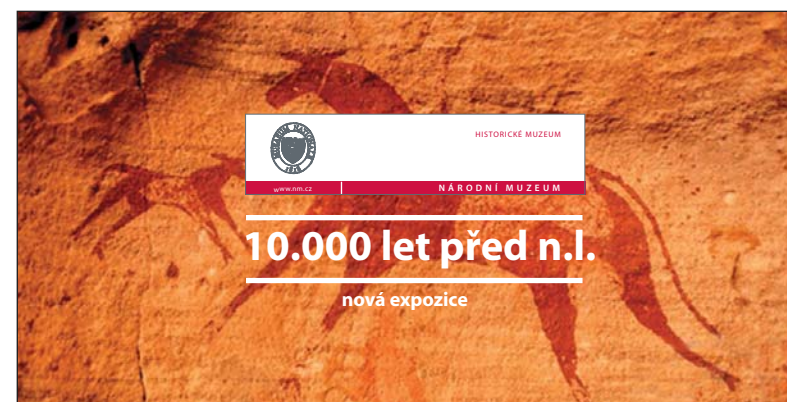




NÁRODNÍ MUZEUM	TEXT	UKÁZKY	APLIKACE HLAVIČKY
PROPAGAČNÍ MATERIÁLY	POZVÁNKA, LETÁK, INZERCE - FORMÁT DL - ŠÍŘKA		5 . 4

Příklady práce s "hlavičkou"

Pro načtení "hlavičky" a jejího správného použití na jednotlivé formáty použijte data uložená na tomto DVD.



NÁRODNÍ MUZEUM	TEXT	UKÁZKY	APLIKACE LOGOTYPU	
PROPAGAČNÍ MATERIÁLY			PROPAGAČNÍ PŘEDMĚTY	6 . 0

Aplikace logotypu na potisk propagačních předmětů musí respektovat pevně stanovené zásady minimální velikosti, barevnosti a ochranných zón. V případě potisku malých ploch (tušky, střenky nože, flash disky...) může být použita varianta kombinace textového vyjádření a loga.

Pro načtení loga a textového vyjádření použijte data uložená na tomto DVD.



NÁRODNÍ MUZEUM	TEXT		OBSAH A ÚVOD
grafický manuál			

#### 4. Vydavatelské materiály

Příklady: výstavní katalogy, knihy, výroční zprávy a další publikace NM.

Mají jednotný prvek: pouze logo doplněné nápisem NÁRODNÍ MUZEUM v české, anglické případně německé verzi. Barevně černá, šedá i negativní.

#### 3. VYDAVATELSKÉ MATERIÁLY

7 . 0	LOGOTYP	VARIANTY	43
7 . 1	LOGOTYP	VARIANTY V ANGLICKÉ VERZI	44
7 . 2	LOGOTYP	NEGATIVNÍ VARIANTY	45
7 . 3	LOGOTYP	NEGATIVNÍ VARIANTY V ANGLICKÉ VERZI	46
8 . 0	APLIKACE LOGOTYPU	ANÁLY - A5	47
8 . 1	APLIKACE LOGOTYPU	ČASOPIS NM -A4	48
8 . 2	APLIKACE LOGOTYPU	SBORNÍK NM -A4	49
8 . 3	APLIKACE LOGOTYPU	VÝSTAVNÍ KATALOG, KNIHA - 210 X 210 mm	50
8 . 4	APLIKACE LOGOTYPU	VÝSTAVNÍ KATALOG, KNIHA - A4	51
8 . 5	APLIKACE LOGOTYPU	PUBLIKACE - A4	52
8 . 6	APLIKACE LOGOTYPU	PUBLIKACE - A4	53
8 . 7	APLIKACE LOGOTYPU	VÝROČNÍ ZPRÁVA A4	54
8 . 8	APLIKACE LOGOTYPU	MĚSÍČNÍ PŘEHLED A4	55

NÁRODNÍ MUZEUM	TEXT	UKÁZKY	LOGOTYP
VYDAVATELSKÉ MAT. - NEPERIODICKÉ			VARIANTY 7 . 0

Povolené varianty užití logotypu.

Doporučenou variantou je logo s jednořádkovým textem.

Používat logo bez slovního vyjádření se může pouze ve výjimečných případech (omezená velikost) např. u propagačních předmětů.

Pro načtení logotypu a jeho správné použití na jednotlivé formáty použijte data uložená na tomto DVD.



NÁRODNÍ MUZEUM



NÁRODNÍ MUZEUM

[www.nm.cz](http://www.nm.cz)



NÁRODNÍ  
MUZEUM



NÁRODNÍ  
MUZEUM

[www.nm.cz](http://www.nm.cz)

NÁRODNÍ MUZEUM	TEXT	UKÁZKY	LOGOTYP
VYDAVATELSKÉ MAT. - NEPERIODICKÉ	VARIANTY V ANGLICKÉ VERZI		7 . 1

Povolené varianty užití logotypu v anglické verzi.

Doporučenou variantou je logo s jednořádkovým textem.

Používat logo bez slovního vyjádření se může pouze ve výjimečných případech (omezená velikost) např. u propagačních předmětů.

Pro načtení logotypu a jeho správné použití na jednotlivé formáty použijte data uložená na tomto DVD.



NATIONAL MUSEUM



NATIONAL  
MUSEUM



NATIONAL MUSEUM  
[www.nm.cz](http://www.nm.cz)



NATIONAL  
MUSEUM  
[www.nm.cz](http://www.nm.cz)



NATIONAL MUSEUM  
CZECH REPUBLIC  
[www.nm.cz](http://www.nm.cz)



NATIONAL  
MUSEUM  
CZECH REPUBLIC  
[www.nm.cz](http://www.nm.cz)

NÁRODNÍ MUZEUM	TEXT	UKÁZKY	LOGOTYP
VYDAVATELSKÉ MAT. - NEPERIODICKÉ			NEGATIVNÍ VARIANTY 7 . 2

Povolené varianty užití logotypu v negativní verzi.

Doporučenou variantou je logo s jednořádkovým textem.

Používat logo bez slovního vyjádření se může pouze ve výjimečných případech (omezená velikost) např. u propagačních předmětů.

Pro načtení logotypu a jeho správné použití na jednotlivé formáty použijte data uložená na tomto DVD.



NÁRODNÍ MUZEUM	TEXT	UKÁZKY	LOGOTYP
VYDAVATELSKÉ MAT. - NEPERIODICKÉ	NEGATIVNÍ VARIANTY V ANGLICKÉ VERZI		7 . 3

Povolené varianty užití logotypu v negativní anglické verzi.

Doporučenou variantou je logo s jednořádkovým textem.

Používat logo bez slovního vyjádření se může pouze ve výjimečných případech (omezená velikost) např. u propagačních předmětů.

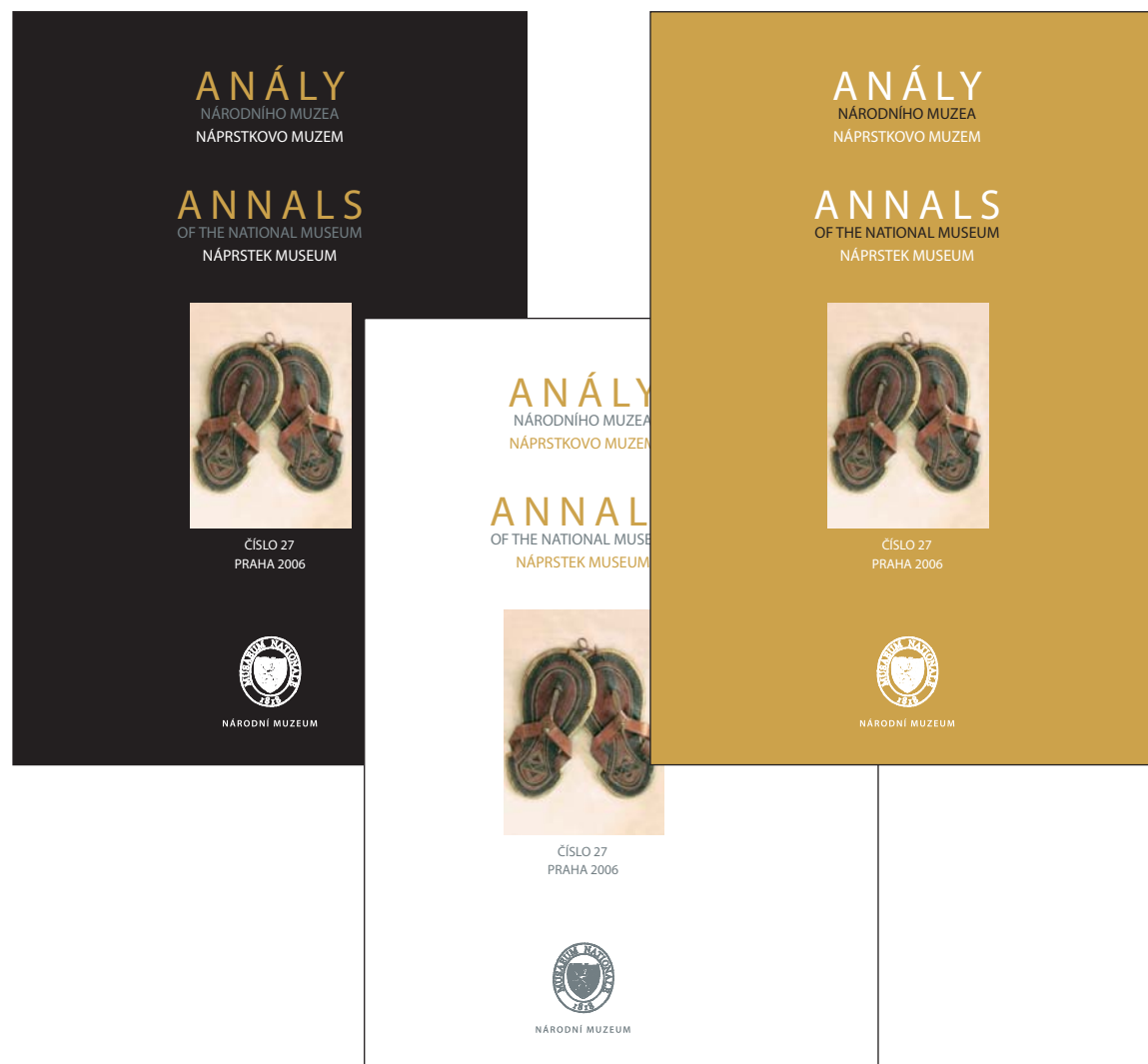
Pro načtení logotypu a jeho správné použití na jednotlivé formáty použijte data uložená na tomto DVD.



NÁRODNÍ MUZEUM	TEXT	UKÁZKY	ANÁLY - A5	
VYDAVATELSKÉ MAT. - PERIODICKÉ			ANÁLY	8 . 0

Příklady práce s "logem"

Pro načtení "loga" a jejího správného použití na jednotlivé formáty použijte data uložená na tomto DVD.

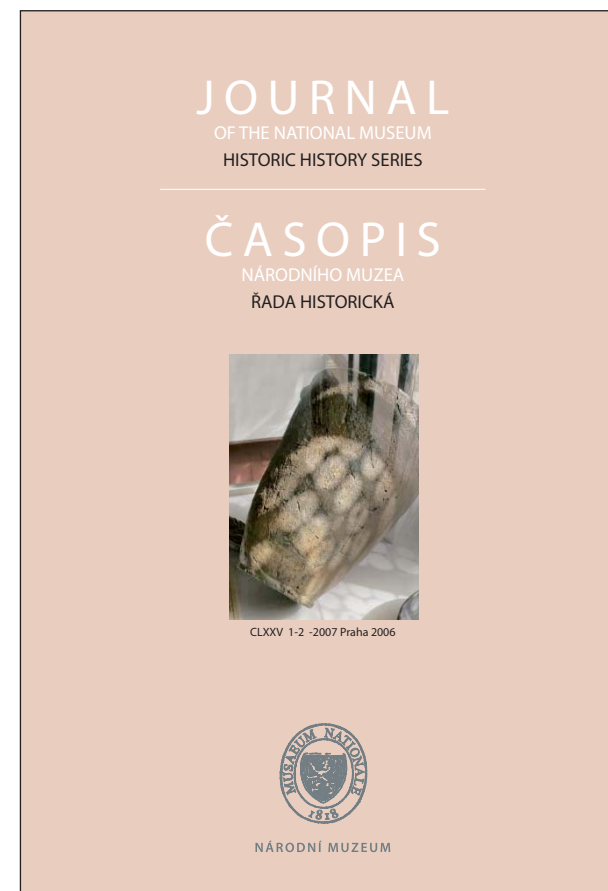
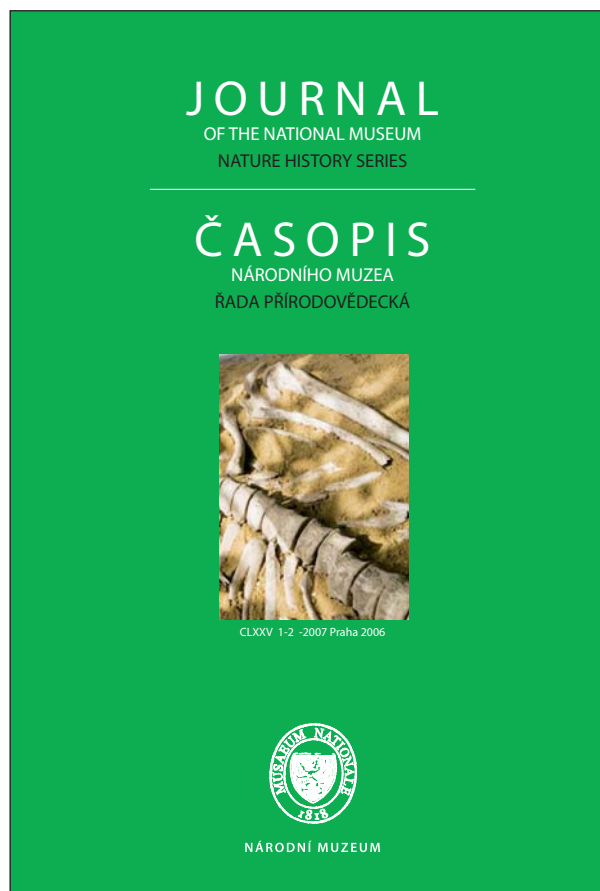




NÁRODNÍ MUZEUM	TEXT	UKÁZKY	ČASOPIS NM - A4	
VYDAVATELSKÉ MAT. - PERIODICKÉ			ČASOPIS	8 . 1

Příklady práce s "logem"

Pro načtení "loga" a jejího správného použití na jednotlivé formáty použijte data uložená na tomto DVD.



NÁRODNÍ MUZEUM	TEXT	UKÁZKY	SBORNÍK NM - A4	
VYDAVATELSKÉ MAT. - PERIODICKÉ			SBORNÍK	8 . 2

Příklady práce s "logem"

Pro načtení "loga" a jejího správného použití na jednotlivé formáty použijte data uložená na tomto DVD.



NÁRODNÍ MUZEUM	TEXT	UKÁZKY	VÝSTAVNÍ KATALOG, KNIHA - 210 X 210 mm
VYDAVATELSKÉ MAT. - NEPERIODICKÉ	VÝSTAVNÍ KATALOG, KNIHA - 210 x 210mm		8 . 3

Příklady práce s "logotypem"

Pro načtení "logotypu" a jejího správného použití na jednotlivé formáty použijte data uložená na tomto DVD.



NÁRODNÍ MUZEUM	TEXT	UKÁZKY	VÝSTAVNÍ KATALOG, KNIHA - A4	
VYDAVATELSKÉ MAT. - NEPERIODICKÉ			VÝSTAVNÍ KATALOG, KNIHA - A4	8 . 4

Příklady práce s "logotypem"

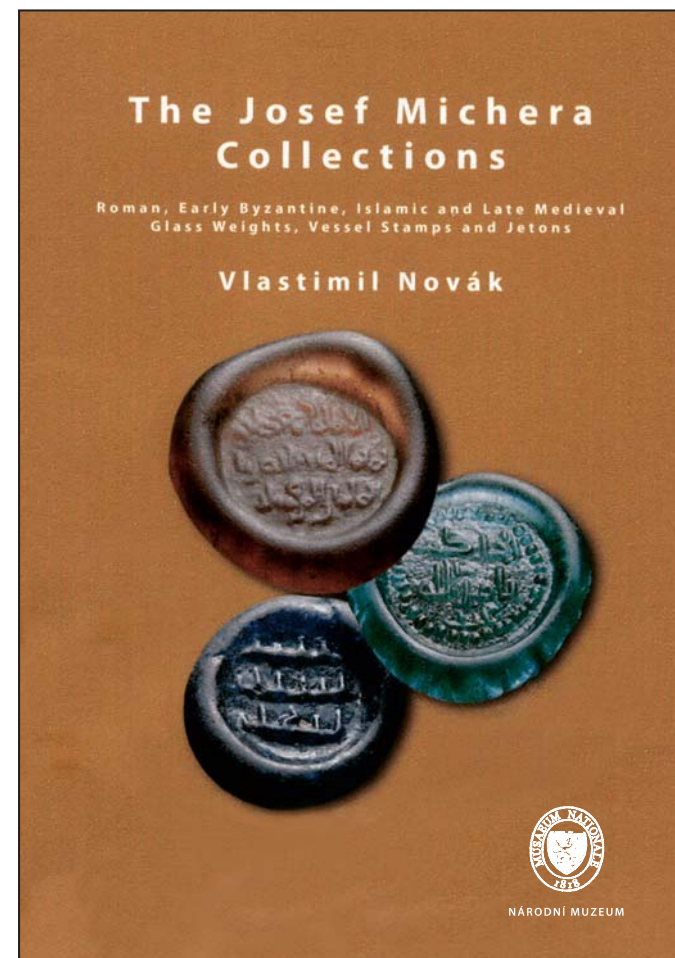
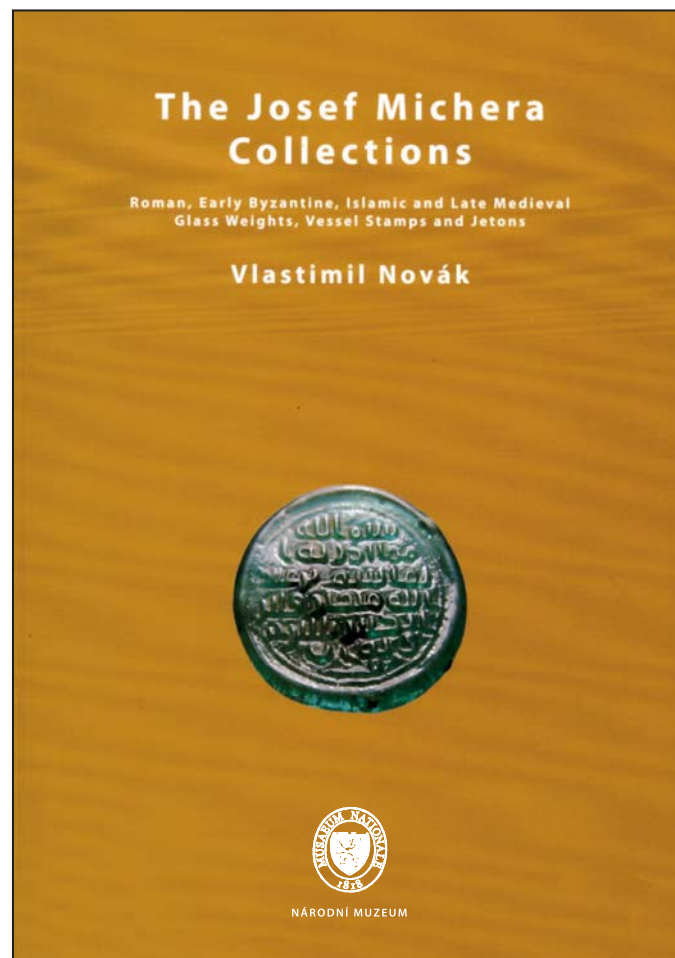
Pro načtení "logotypu" a jejího správného použití na jednotlivé formáty použijte data uložená na tomto DVD.



NÁRODNÍ MUZEUM	TEXT	UKÁZKY	PUBLIKACE - A4	
VYDAVATELSKÉ MAT. - NEPERIODICKÉ			PUBLIKACE - A4	8 . 5

Příklady práce s "logotypem"

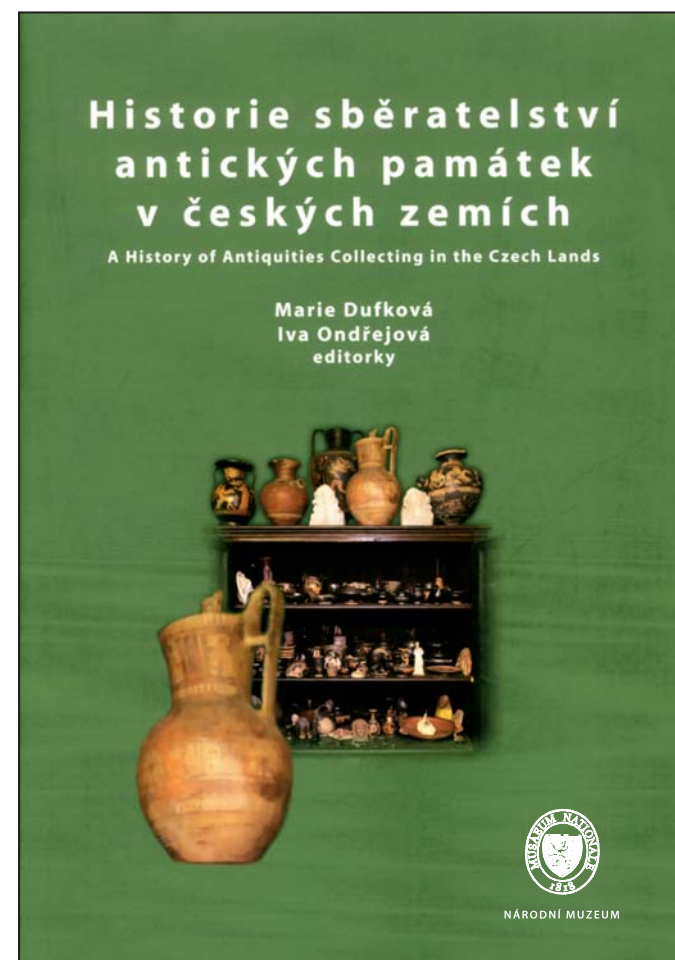
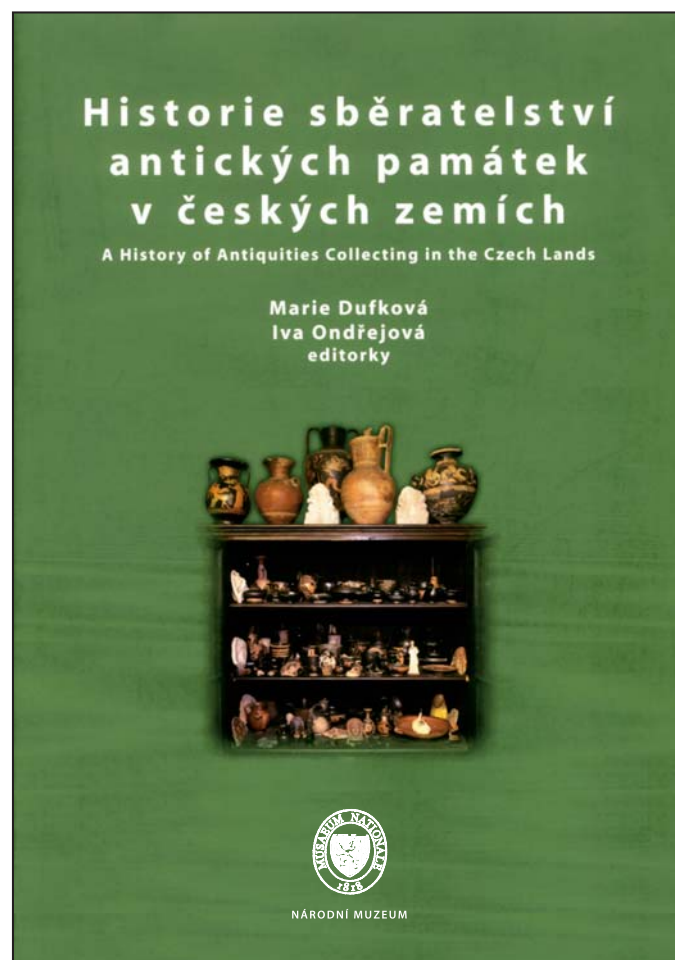
Pro načtení "logotypu" a jejího správného použití na jednotlivé formáty použijte data uložená na tomto DVD.



NÁRODNÍ MUZEUM	TEXT	UKÁZKY	PUBLIKACE - A4	
VYDAVATELSKÉ MAT. - NEPERIODICKÉ		PUBLIKACE - A4		8 . 6

Příklady práce s "logotypem"

Pro načtení "logotypu" a jejího správného použití na jednotlivé formáty použijte data uložená na tomto DVD.



NÁRODNÍ MUZEUM	TEXT	UKÁZKY	VÝROČNÍ ZPRÁVA - A4	
VYDAVATELSKÉ MAT. - NEPERIODICKÉ			VÝROČNÍ ZPRÁVA A4	8 . 7

Příklady práce s "logotypem"

Pro načtení "logotypu" a jejího správného použití na jednotlivé formáty použijte data uložená na tomto DVD.



Příklady práce s "hlavičkou"

Pro načtení "hlavičky" a jejího správného použití na jednotlivé formáty použijte data uložená na tomto DVD.

